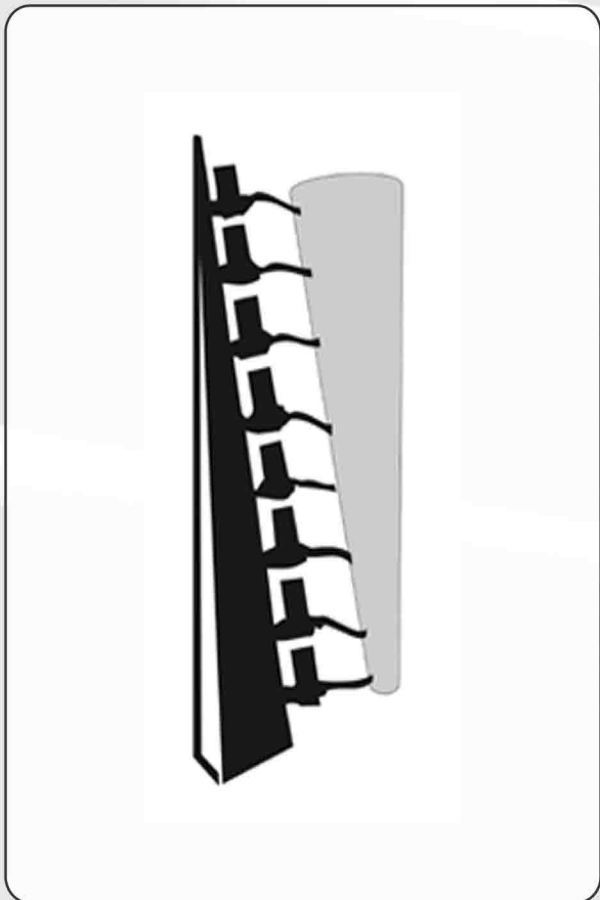
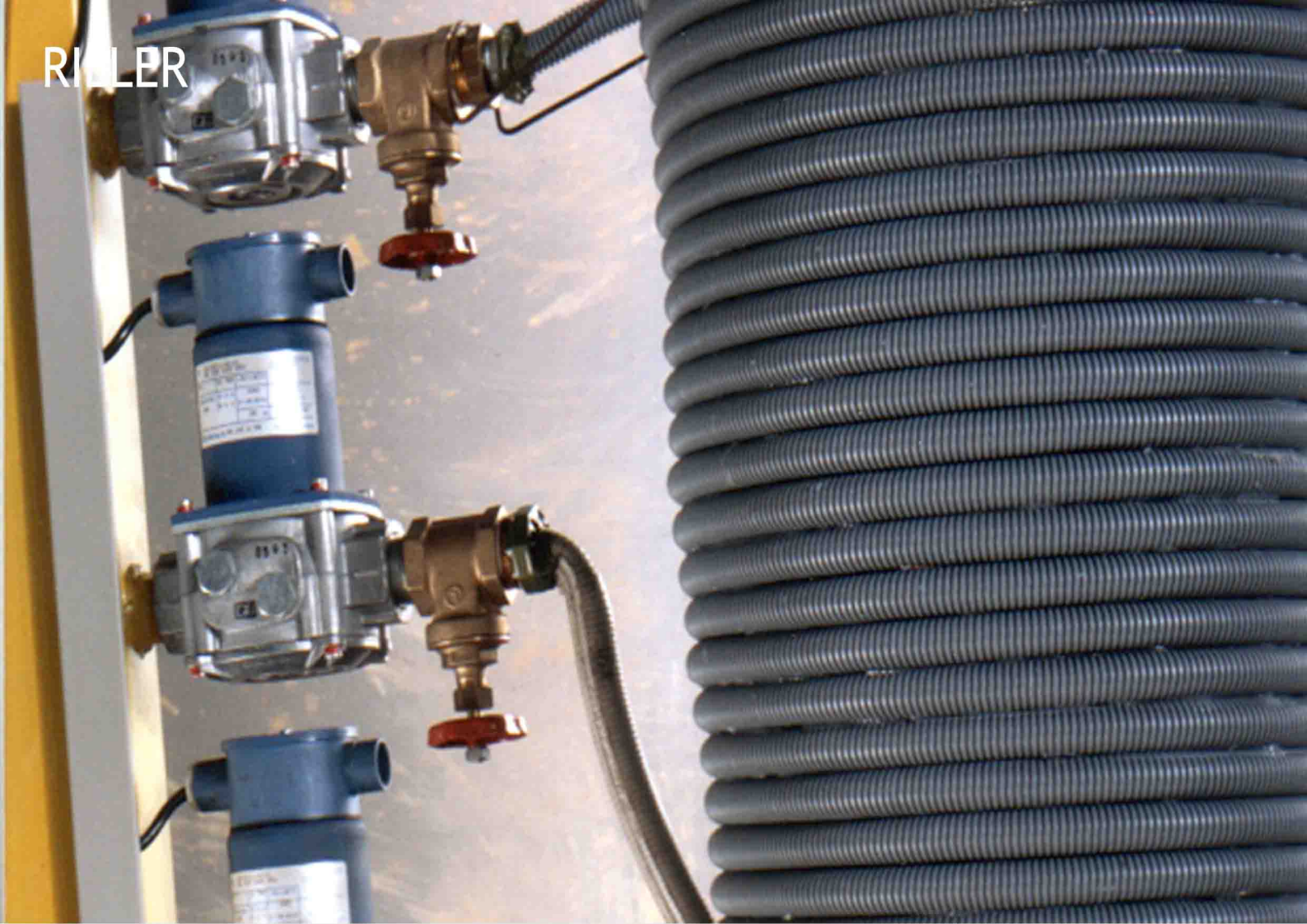


RILLER



RILLER

Baujahr 1994

“Um mein Auto zu reinigen hatte ich den Staubsauger-Schlauch mit einem Kabelleerrohr verlängert. Ein unglaublich durchdringender Ton entstand”

Beschreibung

Naturtöne erklingen wenn Luft über Ventile durch die gerillten Schläuche angesugt wird.

Gewicht

45 kg

Material

Stahl, Rohre, 8 Saugventile

Abmessung

2,00 m x 2,50 m x 0,6 m